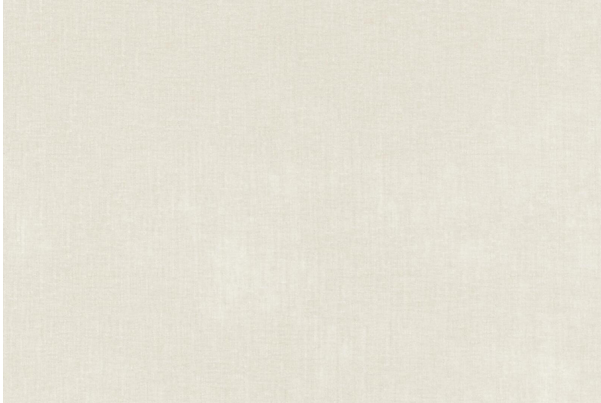


# ARTELL

EST.1979

## FICHA TÉCNICA



### Crimea

#### Hueso

<b>Colección:</b>	Crimea
<b>Composición:</b>	100% Poliéster
<b>Ancho:</b>	140 CM
<b>Peso:</b>	340
<b>Rapport Vertical:</b>	n/a CM
<b>Rapport Horizontal:</b>	n/a CM
<b>Martindale:</b>	20,000 ciclos ciclos
<b>Procedencia:</b>	IMPORTADA
<b>Usos:</b>	
<b>Cuidados:</b>	
<b>Solidez del color al roce:</b>	4/5
<b>Solidez del color a la luz:</b>	5
<b>Pilling:</b>	4/5
<b>Otros:</b>	Easy Clean (FibreGuard) NFPA 260 CLASS 1, BS5852, FMVSS 302, CAL 117/SE (complies)