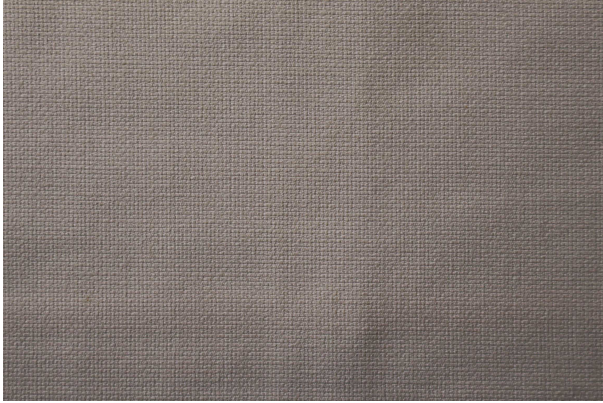


# ARTELL

EST.1979

## FICHA TÉCNICA



### Trueno

#### Topo

<b>Colección:</b>	Olympus Performance
<b>Composición:</b>	100% Poliéster
<b>Ancho:</b>	145 CM
<b>Peso:</b>	310
<b>Rapport Vertical:</b>	- CM
<b>Rapport Horizontal:</b>	- CM
<b>Martindale:</b>	71,000 ciclos
<b>Procedencia:</b>	IMPORTADA
<b>Usos:</b>	
<b>Cuidados:</b>	
<b>Solidez del color al roce:</b>	4
<b>Solidez del color a la luz:</b>	5/6
<b>Pilling:</b>	4
<b>Otros:</b>	Pasa las pruebas Cigarette EN 1020/1, BS 5852/0 Y CAL 117/2013