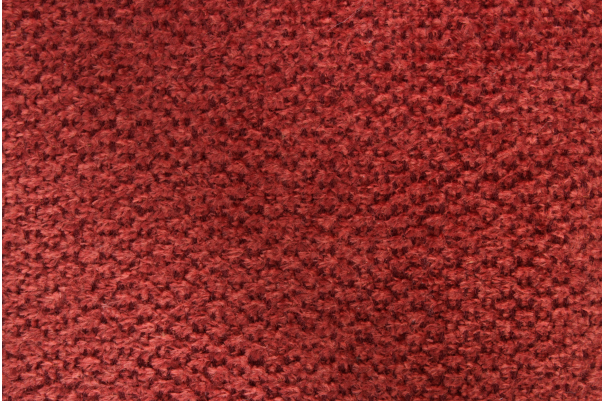


ARTELL



EST.1979

FICHA TÉCNICA



Merina

Vino

Colección:	Chenille
Composición:	100% Poliéster
Ancho:	140 CM
Peso:	342
Rapport Vertical:	- CM
Rapport Horizontal:	- CM
Martindale:	35,000 ciclos
Procedencia:	IMPORTADA
Usos:	
Cuidados:	
Solidez del color al roce:	4
Solidez del color a la luz:	-
Pilling:	5
Otros:	Pasa las pruebas Cigarette test: BS5852 Part 1 Source 0, CAL 117 NFPA 260, EN 1021-1