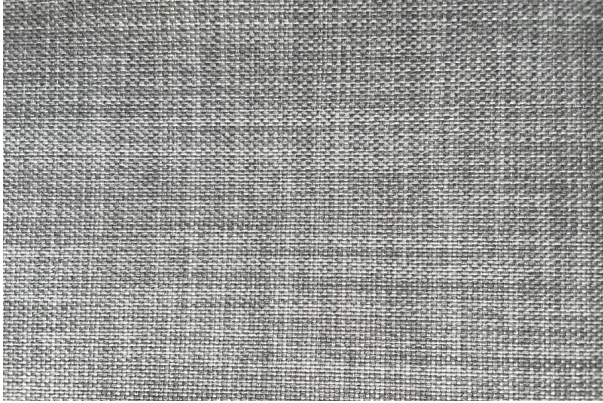


ARTELL



EST.1979

FICHA TÉCNICA



Dark

Topo

Colección:	Black Out III
Composición:	39% Poliéster 61% Poliacrílico
Ancho:	140 CM
Peso:	365
Martindale:	80,000 ciclos
Procedencia:	IMPORTADA
Usos:	
Cuidados:	
Solidez del color al roce:	4/5
Solidez del color a la luz:	4
Pilling:	4
Otros:	Pasa las pruebas: NFPA 701, CAL 117, BS5867 part 2 TYPE B. canulc-s109 Large flame test