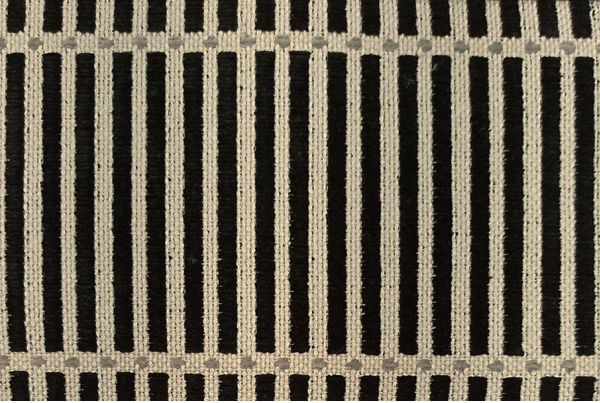


# ARTELL

EST.1979

## FICHA TÉCNICA



### Riverton 90

**Negro**

<b>Colección:</b>	Eyre
<b>Composición:</b>	37% Acrílico 31% Poliéster 30% algodón 2% Otras fibras
<b>Peso:</b>	620
<b>Rapport Vertical:</b>	9 CM
<b>Rapport Horizontal:</b>	1 CM
<b>Martindale:</b>	20,000 ciclos
<b>Procedencia:</b>	IMPORTADA
<b>Usos:</b>	
<b>Cuidados:</b>	
<b>Solidez del color al roce:</b>	-
<b>Solidez del color a la luz:</b>	-
<b>Pilling:</b>	4/5
<b>Otros:</b>	Easy Clean, Antimanchas, Retardante de flama, BS 5852 part 1, Ecotextil, 70% del algodón empleado en estas telas es reciclado.