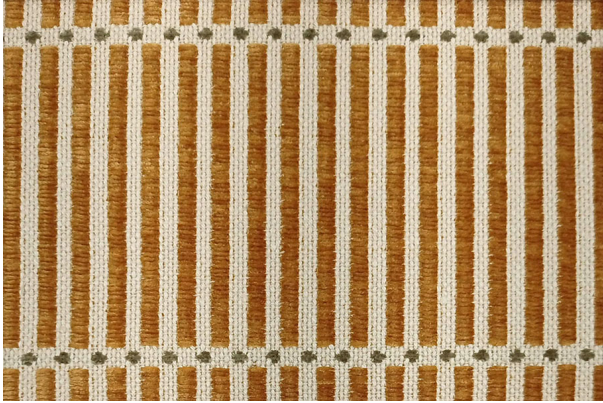


ARTELL


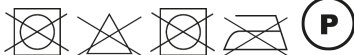
EST.1979

FICHA TÉCNICA



Riverton 10

Oro

Colección:	Eyre
Composición:	37% Acrílico 31% Poliéster 30% algodón 2% Otras fibras
Peso:	620
Rapport Vertical:	9 CM
Rapport Horizontal:	1 CM
Martindale:	20,000 ciclos
Procedencia:	IMPORTADA
Usos:	
Cuidados:	
Solidez del color al roce:	-
Solidez del color a la luz:	-
Pilling:	4/5
Otros:	Easy Clean, Antimanchas, Retardante de flama, BS 5852 part 1, Ecotextil, 70% del algodón empleado en estas telas es reciclado.