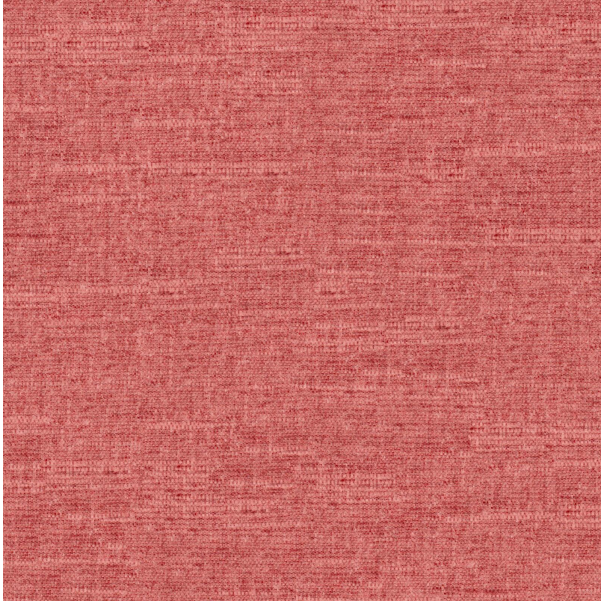


ARTELL

EST.1979

FICHA TÉCNICA



Party

Fresa

Colección:	Party
Composición:	58% Algodón 42% Poliéster
Ancho:	138 CM
Peso:	277
Rapport Vertical:	- CM
Rapport Horizontal:	- CM
Martindale:	40,000 ciclos
Procedencia:	IMPORTADA
Usos:	
Cuidados:	
Solidez del color al roce:	4/5
Solidez del color a la luz:	4/5
Pilling:	3/4
Otros:	NFPA 260 CLASS 1, Cal 117/SE, BS 5852 SOURCE 0, MVSS 302.