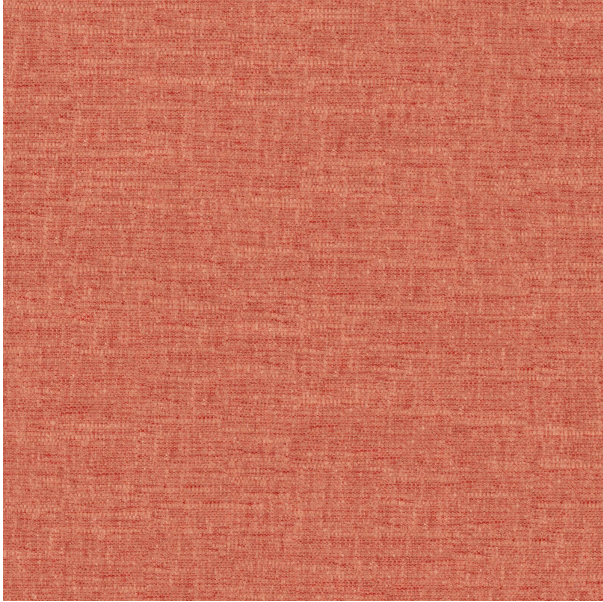


# ARTELL

EST.1979

## FICHA TÉCNICA



### Party

#### Teja

<b>Colección:</b>	Party
<b>Composición:</b>	58% Algodón 42% Poliéster
<b>Ancho:</b>	138 CM
<b>Peso:</b>	277
<b>Rapport Vertical:</b>	- CM
<b>Rapport Horizontal:</b>	- CM
<b>Martindale:</b>	40,000 ciclos
<b>Procedencia:</b>	IMPORTADA
<b>Usos:</b>	
<b>Cuidados:</b>	
<b>Solidez del color al roce:</b>	4/5
<b>Solidez del color a la luz:</b>	4/5
<b>Pilling:</b>	3/4
<b>Otros:</b>	NFPA 260 CLASS 1, Cal 117/SE, BS 5852 SOURCE 0, MVSS 302.