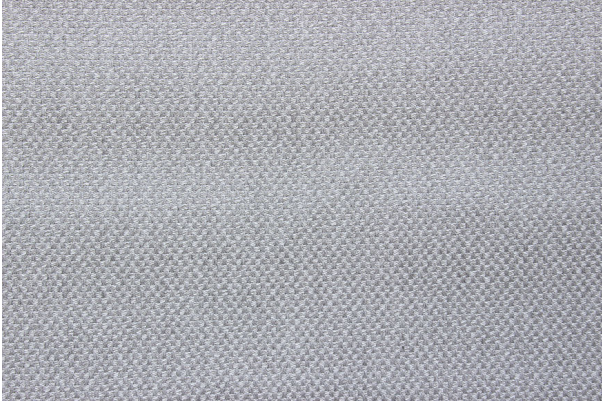


ARTELL

EST.1979

FICHA TÉCNICA



Espuma

Humo

Colección:	Outdoor
Composición:	100% Acrílico teñido en masa
Ancho:	160 CM
Peso:	404
Rapport Vertical:	- CM
Rapport Horizontal:	- CM
Martindale:	- ciclos
Procedencia:	IMPORTADA
Usos:	
Cuidados:	
Solidez del color al roce:	4/5
Solidez del color a la luz:	7/8
Pilling:	4/5
Otros:	Repelente al agua, Antimanchas