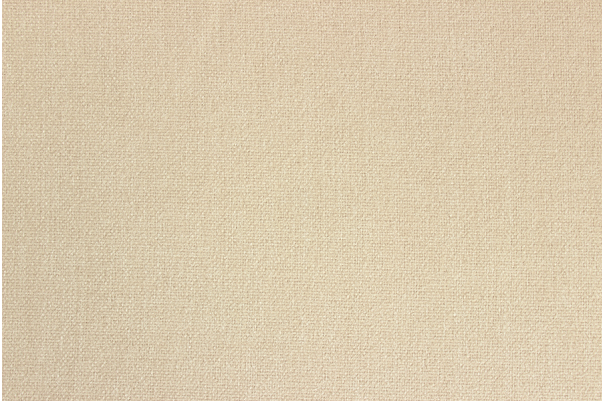


ARTELL

EST.1979

FICHA TÉCNICA



Dunas

Hueso

Colección: Dunas
Composición: 100% Poliéster
Ancho: 143 CM
Martindale: ciclos
Procedencia: IMPORTADA

Usos:



Cuidados:



Solidez del color al roce:

Solidez del color a la luz:

Pilling:

Otros: