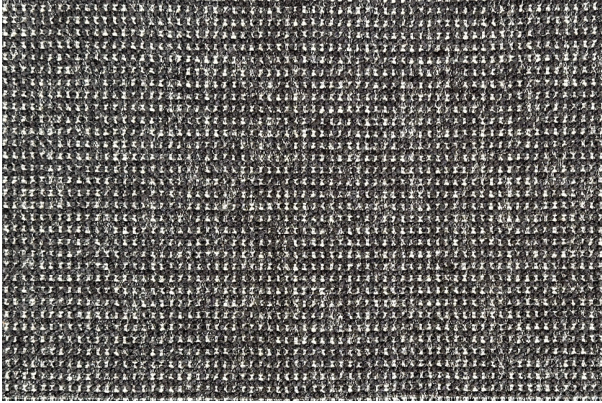


# ARTELL

EST.1979

## FICHA TÉCNICA



## Topara

### Moka

<b>Colección:</b>	Nazca
<b>Composición:</b>	40% Algodón 26% Poliéster 17% Lana 17% Acrílico
<b>Ancho:</b>	140 CM
<b>Peso:</b>	585
<b>Rapport Vertical:</b>	- CM
<b>Rapport Horizontal:</b>	- CM
<b>Martindale:</b>	30,000 ciclos
<b>Procedencia:</b>	IMPORTADA
<b>Usos:</b>	
<b>Cuidados:</b>	
<b>Solidez del color al roce:</b>	4
<b>Solidez del color a la luz:</b>	5
<b>Pilling:</b>	4
<b>Otros:</b>	-