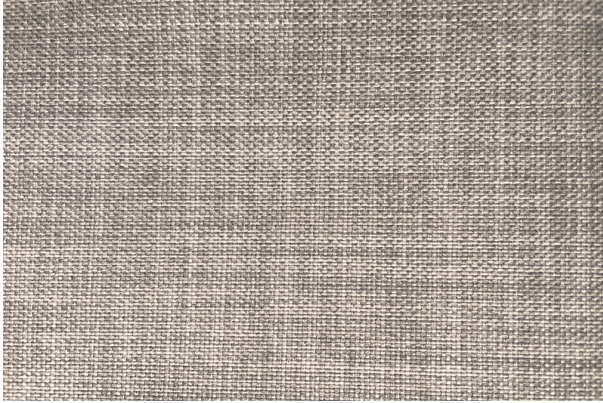


ARTELL

EST.1979

FICHA TÉCNICA



Dark

Topo

| | |
|------------------------------------|--|
| Colección: | Black Out III |
| Composición: | 39% Poliéster 61% Poliacrílico |
| Ancho: | 140 CM |
| Peso: | 365 |
| Martindale: | 80,000 ciclos |
| Procedencia: | IMPORTADA |
| Usos: | |
| Cuidados: | |
| Solidez del color al roce: | 4/5 |
| Solidez del color a la luz: | 4 |
| Pilling: | 4 |
| Otros: | Pasa las pruebas: NFPA 701, CAL 117, BS5867 part 2 TYPE B. canulc-s109 Large flame test |