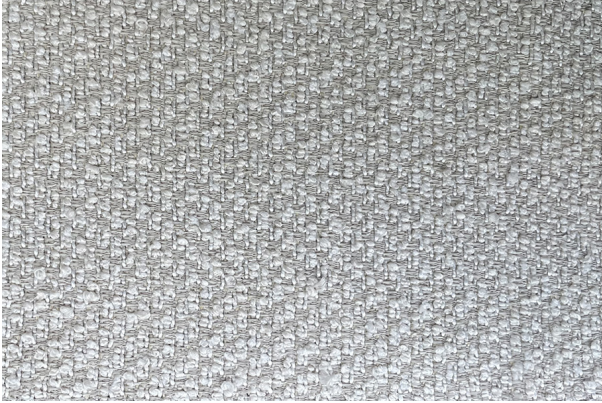


ARTELL



EST.1979

FICHA TÉCNICA



Leyte 15

Crudo

Colección:	Color Affinity
Composición:	83% Poliéster 17% Algodón
Ancho:	140 CM
Peso:	515
Martindale:	35,000 ciclos
Procedencia:	IMPORTADA
Usos:	
Cuidados:	
Solidez del color al roce:	-
Solidez del color a la luz:	-
Pilling:	-
Otros:	Easy Clean