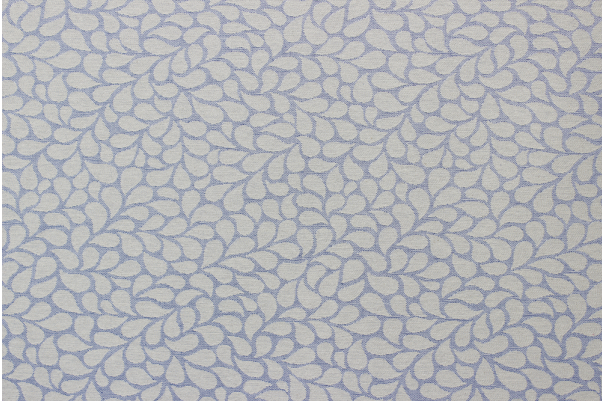


# ARTELL

EST.1979

## FICHA TÉCNICA



### Siracusa

#### Azul

<b>Colección:</b>	Mediterráneo
<b>Composición:</b>	40% Algodón reciclado, 35% Algodón, 25% Poliéster
<b>Ancho:</b>	140 CM
<b>Peso:</b>	378
<b>Rapport Vertical:</b>	30 CM
<b>Rapport Horizontal:</b>	37 CM
<b>Martindale:</b>	20,000 ciclos
<b>Procedencia:</b>	IMPORTADA
<b>Usos:</b>	
<b>Cuidados:</b>	
<b>Solidez del color al roce:</b>	-
<b>Solidez del color a la luz:</b>	-
<b>Pilling:</b>	3
<b>Otros:</b>	-