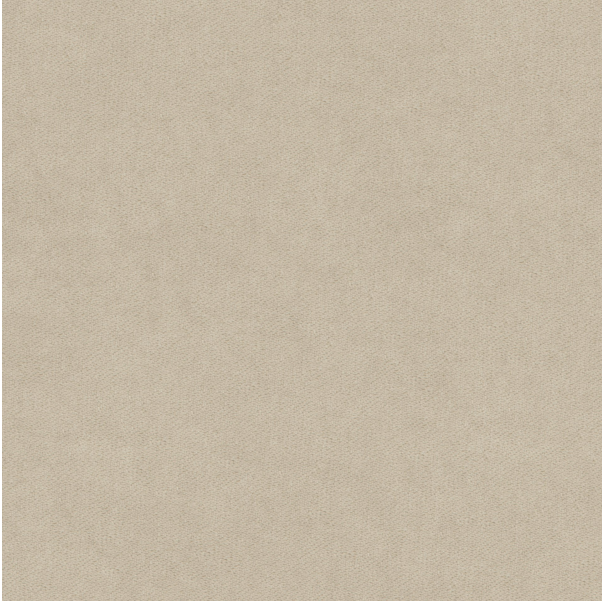


# ARTELL

EST.1979

## FICHA TÉCNICA



### Toronto

#### Mazapán

<b>Colección:</b>	Toronto
<b>Composición:</b>	92% Poliéster, 8% Poliamida
<b>Ancho:</b>	150 CM
<b>Peso:</b>	287
<b>Rapport Vertical:</b>	- CM
<b>Rapport Horizontal:</b>	- CM
<b>Martindale:</b>	100,000 ciclos
<b>Procedencia:</b>	IMPORTADA
<b>Solidez del color al roce:</b>	4/5
<b>Solidez del color a la luz:</b>	5
<b>Pilling:</b>	4
<b>Otros:</b>	Easy Clean, CALL 117 Complies, NFPA 260.