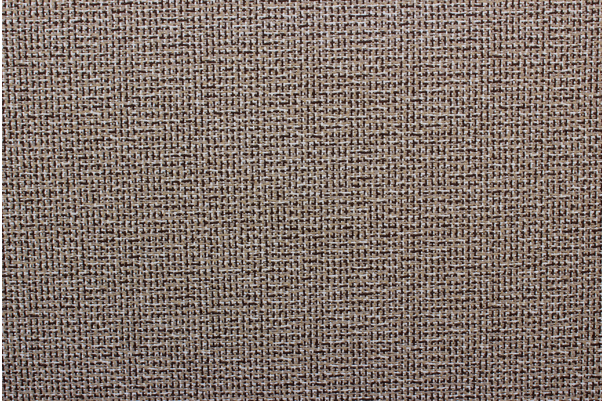


# ARTELL



EST.1979

## FICHA TÉCNICA



### Bering

#### Beige

<b>Colección:</b>	Outdoor II
<b>Composición:</b>	100% Polipropileno teñido en masa
<b>Ancho:</b>	140 CM
<b>Rapport Vertical:</b>	- CM
<b>Rapport Horizontal:</b>	- CM
<b>Martindale:</b>	28,000 ciclos
<b>Procedencia:</b>	IMPORTADA
<b>Usos:</b>	
<b>Cuidados:</b>	
<b>Solidez del color al roce:</b>	4/5
<b>Solidez del color a la luz:</b>	7/8
<b>Pilling:</b>	5
<b>Otros:</b>	Repelente al agua. Retardante de Flama NFPA 260